



SANY CABINET

ARMADIO SPOGLIATOIO
SANIFICATORE

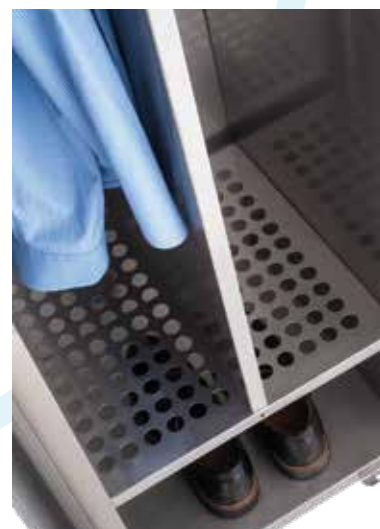


**SA
NY**

iss ILSA SANIFICATION SYSTEM

L'armadietto spogliatoio **SANY CABINET**, integra un sistema di sanificazione degli indumenti attraverso l'ozono. Tutti i capi presenti all'interno dell'armadietto come scarpe, camici, tute, guanti copricapi, ecc, vengono sanificati grazie alla diffusione del gas con estrema capillarità. Il ciclo di sanificazione è completamente automatico. Sono disponibili a 2 o 3 vani e sono collegabili tra loro elettricamente. La struttura è realizzata in acciaio inox AISI 304 CR_NI 18/10, che garantisce una lunga durata nel tempo ed una perfetta igiene. Il suo utilizzo è particolarmente indicato nel settore Medico, GDO, Farmaceutica, Case di riposo, Industria. Ma anche palestre, centri sportivi, istituti scolastici di qualsiasi grado, ristorazione.

*The **SANY CABINET** integrates a sanitizing system for clothing using ozone. All the items inside the cabinet such as shoes, gowns, overalls, gloves, hats, etc. are sanitized thanks to the diffusion of gas with extreme capillarity. The sanitization cycle is completely automatic. Cabinets are available with 2 or 3 compartments and they can be electrically connected to each other. The frame is made of AISI 304 stainless steel, which guarantees long lasting and perfect hygiene. Its use is particularly indicated in the medical, large-scale distribution and pharmaceutical sectors, retirement homes, manufacturing industries. But also gyms, sports centres, schools of any grade, catering.*



SANY CABINET E' PRODOTTO IN ITALIA DA ISS (ILSA SANIFICATION SYSTEM)

*SANY CABINET IS MADE IN ITALY
FROM ISS (ILSA SANIFICATION SYSTEM)*

Ciclo di funzionamento: l'apparecchiatura si accende attraverso il pulsante verde posto sul cruscotto. All'apertura della porta il sistema si pone in stato di allerta, dopo l'inserimento degli indumenti ed alla chiusura del mobiletto, inizia il ciclo di sanificazione all'interno di quel vano. Una spia rossa, posta sul cruscotto, indica che il processo di sanificazione è in corso. Dopo circa 5 minuti il sistema si disattiva e continua il processo di sanificazione indiretto. È consigliabile riaprire la portina dopo circa 3-4 ore. Alla fine del ciclo tutti i capi presenti all'interno del SANY CABINET saranno perfettamente sanificati.

Operating cycle: the equipment turns by pressing the green button on the dashboard. When the door is opened, the system is in a state of alert, after the insertion of the clothes and the closure of the cabinet, the sanitization cycle begins inside that compartment. A red light on the dashboard indicates that the sanitization process is in progress. After about 5 minutes the system is deactivated and the indirect sanitization process continues. It is advisable to reopen the door after about 3-4 hours. At the end of the cycle, all the garments inside the SANY CABINET will be perfectly sanitized.



CARATTERISTICHE TECNICHE TECHNICAL FEATURES

Descrizione <i>Description</i>	2P 500mg + pompa d'aria + air pump	3P 500mg + pompa d'aria + air pump
Larghezza (mm) <i>Width (mm)</i>	900	1350
Profondità (mm) <i>Depth (mm)</i>	450	450
Altezza (mm) <i>Height (mm)</i>	1830	1830
Tensione di aliment. (V) <i>Supply voltage (V)</i>	220-230	220-230
Frequenza (Hz) <i>Frequency (Hz)</i>	50/60	50/60
Potenza totale (W) <i>Total power (W)</i>	25	25
Tempo di pulitura (h) <i>Time to clean (h)</i>	3-4h*	3-4h*

* Il tempo reale per la pulizia è di 30 minuti, ma l'utente deve attendere 4 ore per aprire l'armadio.
* The real time to clean is 30 minutes but the user have to wait 4 hours to open the cabinet.



Perchè l'ozono? Why Ozone?



È ecologico

Sanifica senza bisogno di additivi o detergenti chimici. Non rilascia alcun residuo chimico nell'aria o sulle superfici.

It is ecological

Sanitizes without the need for additives or chemical detergents. It does not release any chemical residue into the air on the surfaces.



È sicuro

Non è infiammabile, abrasivo o esplosivo. Non danneggia i tessuti, i mobili, gli arredi, le attrezzature e i macchinari. Non arreca danni a persone e animali.

It's safe

It is not flammable, abrasive or explosive. It does not damage fabrics, furniture, furnishings, equipment and machinery. It does not harm people or animals.



È efficace

L'ozono essendo più pesante dell'aria si diffonde ovunque con estrema capillarità. Penetra nei tessuti in profondità e raggiunge anche i punti più difficili, laddove si annidano germi e batteri.

It is effective

Being heavier than air, ozone spreads everywhere with extreme capillarity. It penetrates deep into the tissues and reaches even the most difficult points, where germs and bacteria nest.



Elimina cattivi odori

Rimuove gli odori di muffa, cucina, fumo, urina e decomposizione. Distrugge per ossidazione le molecole di odore, lasciando al loro posto una gradevole sensazione di igiene e pulito.

Eliminates bad smells

Eliminates odours of mold, cooking, smoke, urine and decay. It destroys odour molecules by oxidation, leaving in their place a pleasant feeling of hygiene and cleanliness.



Elimina virus e batteri

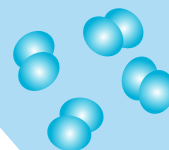
Elimina oltre il 99,98% di batteri, virus, muffe, spore, lieviti e acari. La sua azione biocida lo rende un potente alleato nella prevenzione di malattie, infezioni e allergie.

Eliminates viruses and bacteria

Eliminates over 99.98% of bacteria, viruses, molds, spores, yeasts and mites. Its biocidal action makes it a powerful ally in the prevention of diseases, infections and allergies.

Come funziona? How does it work?

1



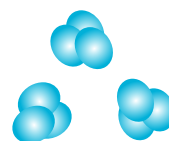
Ossigeno O²

L'ossigeno entra nel generatore

Oxygen O²

Oxygen enters the generator

2



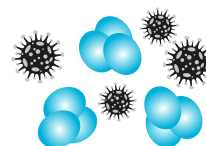
Ozono O³

Ora è pronto all'azione

Ozone O³

He is now ready for action

3



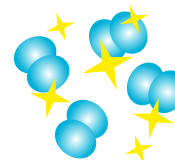
Elimina batteri e virus

Elimina batteri e virus grazie alle sue proprietà ossidanti

Eliminates bacteria and viruses

Eliminates bacteria and viruses thanks to its oxidizing properties

4



Indumenti sanificati

Tutti i capi saranno salubri e puliti

Sanitized clothing

All garments will be healthy and clean